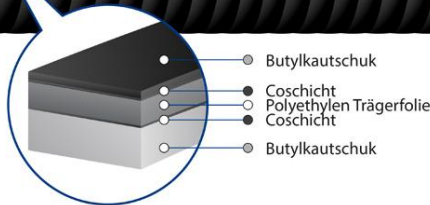
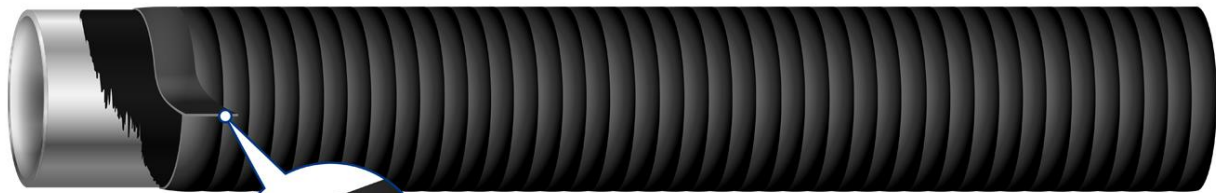


nebaTec[®]-Handel

Produkte für den Rohrleitungs-, Tief- und Straßenbau

Vogelsang



Evolen-Band B 80-C



Dicke



Belastungsklasse



Umhüllung



Temperatur



Kaltverarbeitung



Verarbeitung mit Voranstrich

Das **Evolen-Band B 80-C** ist ein coextrudiertes, mehrschichtiges, asymmetrisch aufgebautes Kunststoffband nach EN 12 068 (3/1999), DIN 30 672 (12/2000) und ISO 21809 (08/2016). Es besteht aus einer stabilisierten Polyethylen-Trägerfolie, die beidseitig mit dauerplastischen Kunststoffmassen auf der Basis von Butylkautschuk beschichtet ist.

Dadurch, dass die Kautschukschichten auf beiden Seiten des Bandes liegen, verschweißt das Band im Überlappungsbereich zu einem Schlauch.

Beschreibung

Das **Evolen-Band B 80-C** ist ein kaltverarbeitbares Korrosionsschutzband. Es wird eingesetzt zur Nachumhüllung von in Böden und Wässern verlegten Rohrleitungen aus niedriglegierten Eisenwerkstoffen sowie zur Nachumhüllung im Bereich der Schweißnaht und der Ausbesserung mechanischer Schadensstellen in Werksumhüllungen aus PE, PP oder PUR.

Das **Evolen-Band B 80-C** bildet auf Grund seiner hohen mechanischen Festigkeit und seiner geringen Wasserdampf- und Sauerstoffdurchlässigkeit einen zuverlässigen Korrosionsschutz.

Umhüllung

Das **Evolen-Band B 80-C** ist geeignet für Dauerbetriebstemperaturen bis zu 50°C. Es ist verträglich mit Werksumhüllungen aus Polyethylen, Polypropylen, Epoxid und Polyurethan.

4-lagiges Umhüllungssystem

Testo[®]-Voranstrich-S

4 Lagen **Evolen-Band B 80-C** (2 Wicklungen mit je 50%iger Überlappung)

Normbezeichnung der Umhüllung

Umhüllung EN 12068 – C 50

Umhüllung DIN 30672 – C 50

Umhüllung ISO 21809-3, Typ 12-1 (bis zu 50°C)

DIN DVGW-Reg.-Nr.: NV5180AU0479

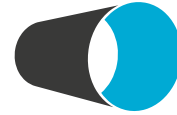
Zweibandsystem

Testo[®]-Voranstrich S

2 Lagen **Evolen-Band B 80-C** (1 Wicklung mit je 50%iger Überlappung)

Die erreichte Belastungsklasse nach EN 12068, DIN 30672 und ISPO 21809-3 richtet sich nach dem verwendeten Außenband.

Made in Germany!



Ergänzungsprodukte

Evo[®]-Kitt

Nicht aushärtende, leicht von Hand verformbare, dauerplastische Butylkautschukmasse zum Auspolstern unebener Flächen, zur Vermeidung von Hohlräumen.

Evo[®]-Rohrschutzmatten

Vliese unterschiedlicher Dicke aus unverrottbarem Polypropylen als zusätzlicher mechanischer Schutz für Werks- und Nachumhüllungen, verträglich mit kathodischem Schutz (stromdurchlässig).

Evo[®]-Reparaturstift

Zur Reparatur kleiner Beschädigungen der Polyethylen-Werksumhüllung in der Wärme.

Vogelsang-Flicken C 50

Warm zu verarbeitende Fehlstellenabdeckung aus vernetztem Polyethylen, einseitig mit Schmelzkleber beschichtet zur Reparatur mechanischer Schadensstellen (Fehlstellen bis zu wenigen cm² oder Riefen) in Werksumhüllungen aus Polyethylen oder Polypropylen.

Handwickelgeräte

Vereinfachen die schraubenlinienförmige Umwicklung von Rohren und Rohrbögen (gleichmäßige Wickelspannung, einstellbare Überlappungsbreite)

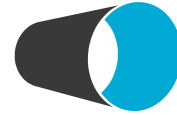
Eigenschaften

Bänder

Eigenschaft	Einheit	Typischer Wert	Prüfmethode
Trägerfolie Farbe schwarz, Dicke	-, mm	0,31	
Butylbeschichtung Innenseite: Farbe grau, Dicke	-, mm	0,45	-
Außenseite: Farbe schwarz, blau, gelb, Dicke	-, mm	0,04	
Gesamtdicke	mm	0,8	-
Reißdehnung	% %	750 800	DIN EN 12068 ASTM D 1000
Zugwiderstand	N/mm N/mm Mpa Mpa	10 10 45 45	DIN EN 12068 ASTM D 1000 DIN EN 12068 ASTM D 1000
Härte (der PE-Folie)	Shore D	40	DIN 53505 ISO 868
Wasseraufnahme	%	0,05	DIN EN ISO 62 ASTM D 570
Schälwiderstand Band / Band @ 100 mm/min	N/mm	23°C 4,0 50°C 0,2	DIN EN 12068
Band / Band @ 100 mm/min	N/mm	4,0 0,2	ISO 21809-3
Band / Band @ 300 mm/min	N/mm	5,0 0,5	ASTM D 1000

MH08.ISG-PI016 09dt 23.01.2019

Umhüllungssysteme



nebaTec[®]-Handel

Produkte für den Rohrleitungs-, Tief- und Straßenbau

Vogelsang

Eigenschaft	Einheit	Typischer Wert		Prüfmethode
		4-lagig		
		Klasse C 50		
Normbezeichnung	-	DIN 30672 – C50 EN 12068 – C50 ISO 21809-3, Typ 12-1		-
Schlagbeständigkeit	J J/mm	15 4,7		DIN EN 12068 ISO 21809-3
Eindruckwiderstand		23°C	50°C	
Druck	N/mm ²	10	19	DIN EN 12068
Restschichtdicke	mm	1,0	0,8	ISO 21809-3
spez. elektr. Umhüllungswiderstand	Ω m ²	10 ¹²		DIN EN 12068 ISO 21809-3
elektrische Durchschlagfestigkeit	kV/mm	44		ASTM D 149
Schälwiderstand		23°C	50°C	
auf Rohroberfläche @ 10 mm/min	N/mm	2,5	0,4	DIN EN 12068
auf Werksumhüllung @ 10 mm/min	N/mm	2,5	0,4	DIN EN 12068
auf Rohroberfläche nach Wasserl., 28 d, @ 50°C	N/mm	2,1		ISO 21809-3
auf Werksumhüllung nach Wasserl., 28 d, @ 50°C	N/mm	2,1		ISO 21809-3
auf Rohroberfläche @ 300 mm/min	N/mm	4,0	1,0	ASTM D 1000
auf Werksumhüllung @ 300 mm/min	N/mm	2,0	1,0	ASTM D 1000
Zugscherwiderstand		23°C	50°C	
auf Stahl	N/mm ²	0,1	0,08	DIN EN 12068
auf Werksumhüllung	N/mm ²	0,1	0,08	DIN EN 12068
auf Werksumhüllung	N/mm ²	0,05	0,05	ASTM D 1002

Verarbeitung

Angaben zur Verarbeitung des **Evolen-Bandes B 80-C** sind der Montageanleitung zu entnehmen.

Verpackung

Rollenbreite mm	Rollenanzahl pro Karton	Kartoninhalt m ²	Kartongewicht kg
30	30	13,5	16,0
50	20	15,0	18,0
100	10	15,0	18,0

ACHTUNG: Unsere Korrosionsschutzsysteme sind nicht geeignet für die Abdichtung von Leckagen in Transportleitungen, sondern nur zur Verhinderung und zum Schutz vor Korrosion.

Die Angaben in dieser Druckschrift basieren auf unseren Kenntnissen und Erfahrungen. Sie befreien den Verarbeiter wegen der Fülle möglicher Einflüsse bei Verarbeitung und Anwendung unserer Produkte nicht von eigenen Versuchen. Eine rechtlich verbindliche Zusicherung bestimmter Eigenschaften oder Eignungen für einen konkreten Einsatzzweck kann aus unseren Angaben nicht abgeleitet werden. Etwaige Schutzrechte sowie bestehende Gesetze und Bestimmungen sind vom Empfänger unserer Produkte in eigener Verantwortung zu beachten.